

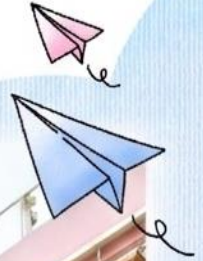


嘉諾撒聖心中學

SACRED HEART CANOSSIAN COLLEGE

2026 - 2027

新生Q&A



1. 學生的上下課是甚麼時間？

答：小學：8:20~12:00；13:30~15:50。

中學：8:20~12:00；13:30~16:35。

2. 學生最早可於何時回校？

答：校園開放時間為早上07:45。

3. 儀容服飾有甚麼要求？

答：儀容服飾以整齊樸素為主，不可染髮，髮飾以黑色、紅色系列及校服色辦為依歸，同一時間只可佩戴一種顏色之髮飾。

4. 甚麼時候需要穿著校服正裝？

答：每週三必須穿著校服正裝，並於學校重要慶典或活動，如彌撒、校慶、就職典禮、散學禮、畢業禮等，以及上台表演或領獎時穿著，以示尊重。建議每位學生都購買一套夏季和冬季校服正裝。

5. 書包有指定的款式嗎？

答：書包款式及顏色不限，建議購買較輕及可放A4大小書本的書包。學生應根據上課時間表養成整理書包的習慣，以減輕對脊椎的負荷。

6. 如何能減輕書包的重量？

答：課室內設有配備鎖匙的儲物櫃，學生可放置不常用的個人物品，如音樂書、美勞用具、字典、雨傘、瓶裝水等，以減輕書包的重量。

7. 若遺失儲物櫃的鎖匙應如何申請補領？

答：遺失者需自費補領，鎖匙不得自行複製，此乃屬於違法行為。
補領程序如下：下載 SE14 表格補領個人儲物櫃鎖匙申請表，填妥後連同澳門幣20元交校務處。

8. 學生全學年合共有多少次測驗及考試？

答：學生全年合共有兩次測驗及兩次考試，詳情可查閱校曆表。

9. 學生升留班準則是甚麼？（只適用於小五至高三學生）

答：不合格單位少於或等於2，及單科成績不低於分數線【高中(42)；初中(44)；小五、小六(46)】且操行沒有F，則可帶科升班（詳見本學年《校本學生評核規章》三. 3.1【升留班條件一覽表】）。

10. 「網上家課冊」每日可於何時查閱？

答：每日17：00後，家長可在eClass查閱。

11. 功課的 TA 及 TU 代表甚麼？

答：為了讓學生學習時間管理，各科功課均要求寫上TA及TU（小一暫時只要求寫TA），TA代表Time Allowed，即老師預計完成功課的時間，TU代表Time Used，即學生實際完成功課的時間。

12. 學生在課堂期間可以上洗手間嗎？

答：可以，學生可舉手向老師提出。另外，本校大部分為蹲式廁所，建議家長可教導孩子如何使用。

13. 冬天可否使用不透明的暖水壺於上課時飲用？

答：可以，但須確保暖水壺內盛載的是清水。

14. 家長如何得知「多元評核」的要求及做法？

答：可登入外聯網（<http://www.shcc.edu.mo>），點選“關於聖心”中的“師資及課程 小學部或中學部”，於“課程簡介”內查閱各科多元評核的要求，同時各科任教老師也會於課堂中向學生詳細講解要求。

15. 每學年家長要到訪學校多少次？

答：至少三次，於上學期測驗週和考試週後的家長日，以及期終的散學禮，家長需親臨學校領取成績匯報表。

16. 填寫學生資料時，家長須提供多少個緊急聯絡人的電話？

答：家長須提供1至3個緊急聯絡人的電話，該聯絡人必須是“可聯絡到的”。

17. 如果學生身體不適或家中有急事需請假，有甚麼手續？

答：(1) 病假：家長須於上課前致電回校，或可於“校園區”內提交申請，並於復課兩個學日內提交病假證明文件。

(2) 事假：家長須提前至少於三個工作天書面向校方申請。若遇突發事件，應先以電話通知校方，再於復課當日補上由家長簽署之告假紙。

*按校方要求，交齊相關文件及請假證明，屬合理缺勤者，可被豁免當日的採分項目，否則作零分計算。

18. 學生的請假節數有上限嗎？

答：有的。由於學生的法定學習日數為每年 195 天，頻繁缺席會導致所學知識零碎殘缺，影響該科基本能力，故此學生在學習期間應以學業為重，不應在上課日子參加與學業沒有直接關係的活動。各級請假節數之上限為小一至小二學生：100 節；小三至初一學生：90 節；初二至高三學生：85 節。

19. 餘暇活動一定要參加嗎？

答：按教青局指引，全體學生均需參加本校開辦的餘暇活動或專項培訓班，在校外習藝者亦不能豁免。

備註：1. 個別餘暇活動項目需自備材料或器材。

2. 視乎活動的特殊需要，部份活動有機會在校外場地進行。

20. 家長如何得知餘暇活動的上課日期及時間？

答：可於本校外聯網“校園區”查閱。

21. 如何購買學校正裝或學校便服？

答：可登入外聯網“校園區”，點選“訂購校服”，家長必須留意網上所示服裝的尺寸訂購合適尺碼。詳情參閱校園區。

22. 如何在學期中購買校簿？

答：於校園區下載SD2表格，填妥表格後連同費用交回校務處。
（詳見本學年《家長須知（中小）》乙、有關費用）

23. 若遺失了校內自編教材，應如何補購？

答：於校園區下載SD3表格，填妥表格後連同費用交回校務處。
自編教材為老師們的心血結晶，擁有版權，不得自行複印。

24. 若透過銀行繳交的「代收代付項目」自動轉賬失敗，應怎麼辦？

答：繳費前兩個星期，校方會發通知會及提醒家長繳費細則，
轉賬不成功者，校方會作個別通知作後續處理事宜。

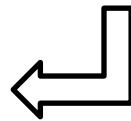
25. 儲值卡有甚麼用途？

答：①學生進出校園時作刷卡記錄之用；②本校評核之准考證；
③作為進入圖書館及電腦室之許可證；④非上課時間進入校內的通行證；⑤充值後可於小食部購買食物時使用。

26. 若遺失儲值卡該怎麼辦？

答：如遺失儲值卡需於校園區下載SB1-2表格，填妥表格連同重發費用於辦公時間到校務處辦理。

27. 如何登入學生校園區（圖片指示）？



28. 如何登入家長校園區？

答：方法與登入學生校園區相同。

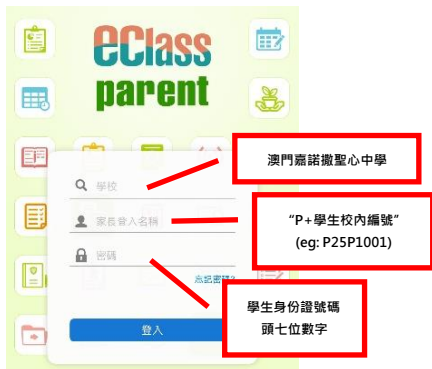
家長登入名稱為：“P+學生校內編號” (eg: P25P1001)

登入密碼為：學生身份證號碼頭七位數字

29. 家長可從 eClass Parent APP 得知什麼資訊？

答：家長可獲取學生即時的考勤記錄、校曆表、即時訊息、通告、家課冊、儲值卡餘額、校園最新消息等。

30. 如何登入 eClass Parent APP?



31. 如何在 eClass Parent APP 簽閱電子通告?

